



**ipag** | Paris  
Nice  
Ecole Supérieure de Commerce

Le semestre est consacré à un véritable stage tremplin (dont un tiers se transforme en CDI), et à la préparation à l'insertion professionnelle. Choisir une formation spécialisée, c'est être assuré de trouver un premier emploi, opter pour une formation généraliste, c'est être assuré de rester adaptable tout au long de sa carrière ! Les programmes de l'ipag sont justement conçus pour permettre aux étudiants de devenir généralistes et opérationnels.

L'enquête premier emploi réalisée par le service des relations entreprises de l'ipag révèle que 2 diplômés sur 3 mettent moins de 2 mois pour trouver leur premier emploi ! La formation de l'ipag vous intéresse ? Courez-y, vous trouverez dans cette école une formation post-bac sûre et qui vous ouvrira de nombreuses portes dans le monde du travail !

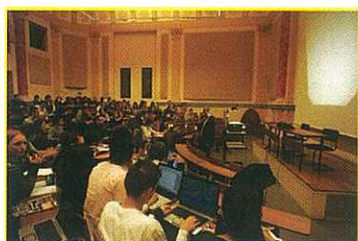
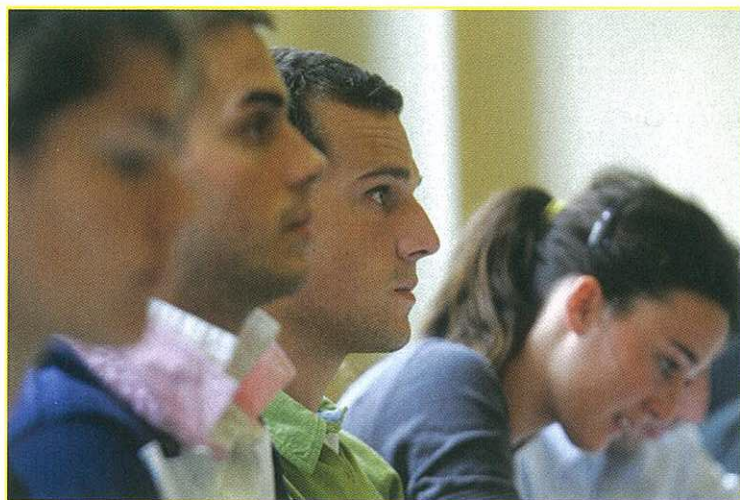
# IPAG

Paris / Nice

**Apprendre à réussir avec l'ipag !**

**L**e projet pédagogique de l'ipag conjugue idéalement formation au management, développement personnel, esprit d'initiative et d'ouverture sur le monde. Si votre ambition est d'apprendre à réussir, venez développer vos talents à l'ipag !

Disposant de deux centres à Paris et à Nice, l'ipag délivre un diplôme de Formation Supérieure au Management à l'issue de 5 années d'études : trois années de formation aux fondamentaux de la gestion et du commerce confortées par un cycle de spécialisation orienté vers les métiers de l'entreprise. Le cursus permet aux étudiants de devenir des cadres opérationnels dans une spécialité et des managers dotés d'une solide formation de base leur permettant de s'adapter tout au long de leur carrière. Au cours de leurs trois premières années à l'ipag, les étudiants suivront une formation générale au management mais aussi des cours de connaissance de l'entreprise, de maîtrise des outils et langage, et de développement personnel. Ils effectueront également des stages en entreprise en France et à l'international. Au minimum deux semestres d'études



se font à l'international, grâce à un réseau de plus de 95 écoles et universités partenaires situées dans 28 pays différents ! La maîtrise des langues est fondamentale ; c'est pourquoi deux langues d'affaires sont obligatoires et une troisième est optionnelle. Les élèves bénéficient également d'une immersion internationale totale grâce à la présence de plus de 200 étudiants étrangers dans les écoles!

La première année est centrée sur la compréhension du consommateur et la relation de l'entreprise avec ses clients. La deuxième année est davantage orientée vers la gestion et le contrôle des activités de l'entreprise, qui servent de support à la satisfaction du client. En troisième année, les fondamentaux



de gestion, étudiés en première et deuxième années, sont déclinés au niveau international. En 4ème année, les élèves approfondissent un domaine de gestion et abordent des cas d'entreprise, de gestion de projet et de conduite du changement. En 5ème année vient l'heure de se spécialiser dans le domaine de son choix ! Finance d'entreprise, marketing, Commerce, ressources humaines font partis des nombreux domaines dont l'ipag vous ouvre les portes. Le dernier

