

L'esprit d'entreprise

ipag | Paris
Nice
Ecole Supérieure de Commerce



MARKETING
DEVELOPPEMENT
COMMERCIAL
E-BUSINESS
COMMERCE
INTERNATIONAL
LOGISTIQUE
FINANCE
RESSOURCES
HUMAINES
ENTREPRENARIAT

Recrutez

Recrutez des profils variés



“ Depuis sa création en 1965, l'Ipag a rejoint le peloton de tête des écoles supérieures de commerce et a obtenu une reconnaissance internationale grâce à un projet pédagogique original qui associe formation au management, développement personnel, esprit d'initiative et ouverture sur le monde. L'Ipag, c'est l'école de, par et pour l'entreprise ! Nous espérons avoir le plaisir de vous présenter l'Ipag, ses projets et d'imaginer avec vous une collaboration répondant à vos attentes.”

Guillaume Bigot - Directeur Général du groupe Ipag



➤ UNE FORMATION OPERATIONNELLE

Le **premier cycle**, de la 1^{ère} à la 3^{ème} année, qui enseigne les techniques de base du commerce et de la gestion, apporte à l'étudiant une culture générale solide, développe sa personnalité et son esprit d'entreprise. Période de cours, période de stage et jeux d'entreprise rythment l'année.

Le programme du **second cycle**, 4^{ème} et 5^{ème} années, permet aux étudiants de se spécialiser et de développer leur leadership en vue d'une insertion professionnelle réussie.

La 4^{ème} année offre un approfondissement dans l'un des cinq pôles de compétence :

- > Marketing - Développement commercial,
- > Finance - Contrôle de gestion,
- > Commerce international - Logistique,
- > Gestion des Ressources Humaines,
- > Gestion et Développement de PME.

En 5^{ème} année, la spécialisation est renforcée avec six options conçues en fonction des débouchés professionnels : E-Marketing et E-business, Gestion des hommes et Responsabilité sociale des entreprises, Gestion de patrimoine, ...

A ces options s'ajoutent des doubles diplômes-Masters 2 en partenariat avec des universités partenaires (Espagne, Grande-Bretagne, Etats-Unis).

Les études s'achèvent par un stage de pré-emploi, un mémoire de recherche et le Grand Oral, exercice ultime avant le grand saut dans le monde du travail.



➤ L'INSERTION EN ENTREPRISE

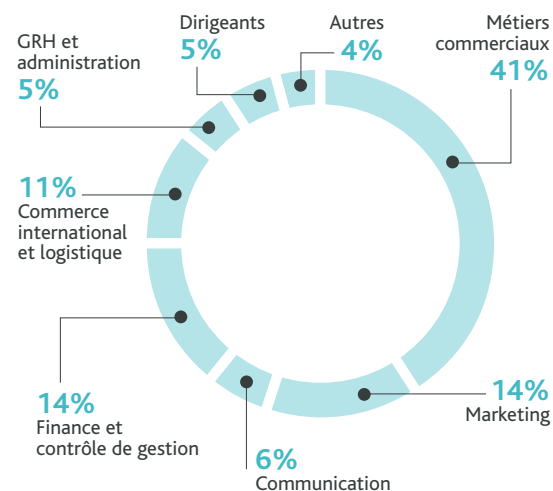
Chaque année, l'étudiant effectue une mission en entreprise, qui lui permet d'enrichir son CV d'au moins cinq expériences significatives :

- > vente-conseil (front-office) en 1^{ère} année,
- > back-office en 2^{ème} année,
- > international en 3^{ème} année,
- > conseil en 4^{ème} année,
- > pré-emploi en 5^{ème} année.

➤ LE PREMIER EMPLOI DES DIPLOMES

- > **40% des étudiants sont recrutés à l'issue de leur stage pré-emploi,**
- > 25% débute leur carrière à l'international dont 70% en Europe,
- > **9 diplômés sur 10 ont trouvé un emploi en moins de 6 mois,**
- > le salaire brut annuel moyen est de 32 000 euros.

Les fonctions exercées par les diplômés reflètent la diversité des spécialisations suivies :



➤ LES EVOLUTIONS DE CARRIERE

L'enquête sur les salaires, réalisée trois ans après la sortie des diplômés, montre une progression moyenne de 40%.

“

L'Ipag nous prépare à la flexibilité et au pragmatisme, qualités essentielles en entreprise. Ces qualités, associées à nos compétences professionnelles, sont les conditions de notre réussite.”

Patrick Chavanne (Promotion 1997)
Directeur national des ventes,
Yves Saint Laurent Beauté

“

La culture généraliste enseignée à l'Ipag m'a permis de découvrir les différents aspects qui composent une entreprise. Ainsi, lorsque j'étais en 3^{ème} année, j'ai pu créer ma propre société de vins et spiritueux.”

Alain Marty (Promotion 1989)
Président Directeur Général,
Wine&Business Club

Rendez-vous

Vos rendez-vous avec l'Ipag



➤ LE SERVICE RELATIONS ENTREPRISES A VOTRE ECOUTE

4 personnes à Paris et à Nice organisent différents événements et actions de communication pour répondre à vos besoins.

Espace dédié aux Relations Entreprises sur l'intranet des étudiants : offres de stage, campagnes de recrutement, événements... Cet Espace est le vôtre : il vous permet de communiquer avec les étudiants et de diffuser vos informations.

➤ VOUS SOUHAITEZ RENFORCER VOS EQUIPES ?

Recrutez des stagiaires

Chaque année, 1 200 Ipagiens sont accueillis en stage en entreprise pour une durée de 2 à 6 mois.

Déposez directement vos offres de stage sur : **www.ipag.fr, Espace Entreprises.** Les offres sont mises en ligne sur l'intranet des étudiants qui postulent directement.

Nous organisons à l'Ipag vos sessions de recrutement, notamment dans le cadre de Forums Stages, vous permettant ainsi de gagner en efficacité.

- > septembre : Forum Stage Vente 1^{ère} année
- > novembre : Forum Stage 4^{ème} et 5^{ème} années

Optimisez vos recrutements de jeunes diplômés

Vos offres d'emploi "jeunes diplômés" sont mises en ligne en temps réel. Elles peuvent être diffusées en parallèle, par mail personnalisé, à des profils ciblés.

Accédez au réseau des diplômés

L'Association des Anciens Elèves, forte de plus de 6 000 diplômés, diffuse sur son site vos offres d'emploi. Vous pouvez également vous procurer son annuaire.

AE Ipag - Sylvie Perdon
184, bd Saint-Germain
75006 Paris

Tél. : 01 53 63 36 04
ae@aeipag.com



➤ VOUS SOUHAITEZ COMMUNIQUER AUPRES DES ETUDIANTS ?

Présentez votre entreprise

Les Mardis Entreprises, rencontres dédiées et "sur-mesure" entre étudiants et entreprises, sont un moyen privilégié de rencontrer les Ipagiens de façon vivante et interactive.

Vous communiquez ainsi sur votre entreprise, son activité, ses métiers et développez votre notoriété en tant que recruteur. Vous présentez vos perspectives de stage et d'emploi.



Ont participé en 2009 : Baccarat, Thales, L'Oréal, Randstad, Galeries Lafayette, L'Atelier des Chefs, Façonnable, Société Générale, Smartbox, Auchan, ...

Echangez sur votre métier

Présentez vos missions et votre parcours lors du Forum Métiers et aidez ainsi les étudiants dans la construction de leur projet professionnel.



Associez les Ipagiens à vos challenges inter-écoles

Les étudiants participent aux business games organisés par les entreprises : Challenge Auchan, SIFE, Graines de Boss, Citizen Act de la Société Générale...



“

SIFE a pour but de mobiliser les étudiants autour de projets axés sur l'entrepreneuriat éthique. C'est pour cette raison qu'une vingtaine d'étudiants a souhaité se lancer dans cette aventure unique et hors du commun. Après plus de 700 heures de travail et d'implication, nous avons atteint la place de 3^{ème} finaliste lors de la compétition nationale, devant plus de 300 professionnels et étudiants.”

Camille Dauphin
Etudiante en 5^{ème} année

Partenaire

Devenez partenaire de l'ipag

Pour en savoir plus
et optimiser vos actions avec l'ipag,
n'hésitez pas à nous contacter :

entreprise-paris@ipag.fr
entreprise-nice@ipag.fr



Ouvrez les portes de votre entreprise

Faites visiter votre entreprise et expliquez
aux étudiants votre organisation.



➤ VOUS SOUHAITEZ VOUS IMPLIQUER DANS LA PEDAGOGIE ?

Intervenez dans les cours de spécialisation

Partagez votre expérience et votre expertise
avec les étudiants.

Collaborez à une étude de cas

Apportez les informations concrètes de votre
entreprise (problématique, contexte, chiffres...) et participez avec des professeurs à la rédaction du cas et de son support pédagogique. Vous bénéficiez de la réflexion des étudiants et de leur regard extérieur sur vos problématiques.

Participez aux différents jurys

- > Concours d'entrée : parce que nos étudiants sont vos futurs collaborateurs, votre regard sur nos candidats nous intéresse.
- > Grand oral : parce qu'ils sont sur le point d'intégrer le marché de l'emploi, participez à l'événement qui clôt la formation des étudiants.

➤ VOUS SOUHAITEZ VOUS ASSOCIER A LA RECHERCHE ?

Lieu de rencontre privilégié avec les entreprises, l'IRPAG, Institut de la Recherche de l'ipag en sciences de gestion, humaines et sociales, structure et valorise les travaux menés par les enseignants-chercheurs de l'ipag. A travers leurs publications et leurs colloques, ils se proposent de travailler sur vos problématiques.

recherche@ipag.fr

➤ VOUS SOUHAITEZ SOUTENIR L'IPAG

Versez à l'école votre taxe d'apprentissage

- > La taxe d'apprentissage et les droits de scolarité représentent les seules ressources de l'ipag, association loi 1901.
- > La taxe d'apprentissage est le seul impôt dont vous pouvez choisir l'affectation.

Accompagnez la stratégie de développement de l'ipag : mise en place de l'enseignement par apprentissage, création d'une chaire "Economie verte", ouverture de nouveaux masters, création d'un lieu de rencontre pour les étudiants...

➤ VOUS SOUHAITEZ FORMER VOS EQUIPES ?




Afin d'accompagner les dirigeants d'entreprise dans l'évolution de leur métier, l'ipag a bâti des programmes de formation continue à la carte pour répondre aux demandes de ses entreprises partenaires. Ces formations d'une ou plusieurs semaines délivrées en anglais ou en français préparent et accompagnent les cadres d'entreprise dans leur mission à l'international.

Contact : Bernard Terrany,
Directeur des Relations Internationales,
b.terrany@ipag.fr



Calendrier des stages

Déposez directement vos offres de stage dans l'Espace Entreprise de notre site internet www.ipag.fr

	SEP.	OCT.	NOV.	DEC.	JAN.	FEV.	MARS	AVR.	MAI	JUIN	JUILL.	AOUT
1^{ère} Année VENTE- CONSEIL 2 mois International obligatoire 					↓							
2^{ème} Année BACK-OFFICE 2 à 4 mois 					↓							
3^{ème} Année EXPATRIATION 4 à 6 mois 					↓							
4^{ème} Année MISSION DE CONSEIL 6 mois SPECIALISATIONS 4 mois					↓						↓ optionnel	
5^{ème} Année PRE-EMPLOI FILLÈRES IPAG - Contrôle de gestion & Audit - Ingénierie financière & Gestion de patrimoine - E-marketing & E-business - Commerce International & Logistique - Stratégie commerciale & Développement d'affaires - Gestion des hommes & Responsabilité sociale des entreprises DOUBLES DIPLOMES A L'INTERNATIONAL 3 à 6 mois					↓						↓	

Stage alterné 2 ou 3 j/sem. en entreprise

Stage temps plein

SERVICE RELATIONS ENTREPRISES

PARIS
 Isabelle Avignon
 Isabelle Jacquet
 Justine Tiberghien
 Tél. : 01 53 63 36 00 - Fax : 01 53 63 36 09
 Mail : entreprise-paris@pag.fr

NICE
 Hélène Guidicelli
 Tél. : 04 93 13 39 00 - Fax : 04 93 13 39 13
 Mail : entreprise-nice@pag.fr

Première expérience en entreprise, ce stage s'articule autour de la négociation commerciale et du conseil prodigué au client.

- Fnac : vente et conseil client
- Peugeot : vente, accueil et conseil client
- Ikea : vente et conseil client

Mission d'application de processus administratifs ou comptables.

- reporting commercial
- comptabilité
- paie
- gestion S.A.V
- logistique
- suivi budgétaire
- suivi crédits clients
- mise à jour observatoire de la concurrence.

Mission à responsabilité dans un contexte de management d'une autre culture.

- Chanel New York : assistant relations presse (Etats-Unis)
- Toréal UK : commercial (Grande-Bretagne)
- Ernst & Young : assistant finance (Philippines)
- Accor : assistant contrôle de gestion (Espagne)
- First National Bank : assistant back office (Liban)
- Philips Light : audit management international (Chine)
- Peugeot-Citroën : assistant logistique (Espagne)
- Microsoft : assistant marketing (Allemagne)
- Novotel : assistant RH (Emirats Arabes Unis)

Assimilée à une activité de conseil, cette étude réalisée en équipe répond à une problématique identifiée par l'entreprise-client en marketing, communication, organisation, audit...

- Lidl : étude des supports publicitaires, étude de fréquentation
- Sonia Rykiel : étude des actions marketing et programmes de fidélisation dans l'univers du luxe
- Thales Groupe : analyse de l'offre en IDF et plan d'action
- Fashion TV Paris : étude de marché et analyse du positionnement de la chaîne

Mission susceptible d'être confiée à un jeune cadre dans sa spécialisation professionnelle.

Mission de pré-emploi.

- ABN AMRO : assistant salle de marchés / broker
- Netbus : analyse financière et stratégique
- Air Liquide : assistant RH
- Airbus : assistant logistique
- Hédrard : assistant achats
- Yoplait France : chef de secteur
- Nissan : marketing direct et publicité
- Unifac France : assistant communication
- Kraft Foods Deutschland GmbH : assistant achats (Allemagne)
- Alcatel : assistant commercial (Japon)
- Philips : assistant marketing (Pays-Bas)
- Air Liquide : analyste marketing (Etats-Unis)
- Axa : assistant business analyst (Grande-Bretagne)

ECOLE SUPERIEURE DE COMMERCE
FONDEE EN 1965
DIPLOME VISE BAC+5 PAR LE MINISTRE
DE L'EDUCATION NATIONALE
260 ENSEIGNANTS / 200 TUTEURS
1 200 ETUDIANTS A PARIS ET NICE
95 UNIVERSITES PARTENAIRES
DANS 29 PAYS
200 ETUDIANTS INTERNATIONAUX
6 000 DIPLOMES



ipag | Paris
Nice
Ecole Supérieure de Commerce

SERVICE RELATIONS ENTREPRISES

PARIS

Isabelle Avignon, Isabelle Jacquet, Justine Tiberghien

NICE

Hélène Guidicelli

184 bd Saint-Germain
75006 Paris
Tél. : 01 53 63 36 00
Fax : 01 53 63 36 09

4 bd Carabacel
06000 Nice
Tél. : 04 93 13 39 00
Fax : 04 93 13 39 13

www.ipag.fr